



# HR-kuukausiraportti Syyskuu 2023

**PORI**

# Henkilöstön lukumäärä (sisältäen sivuvirkaiset ja -toimiset)

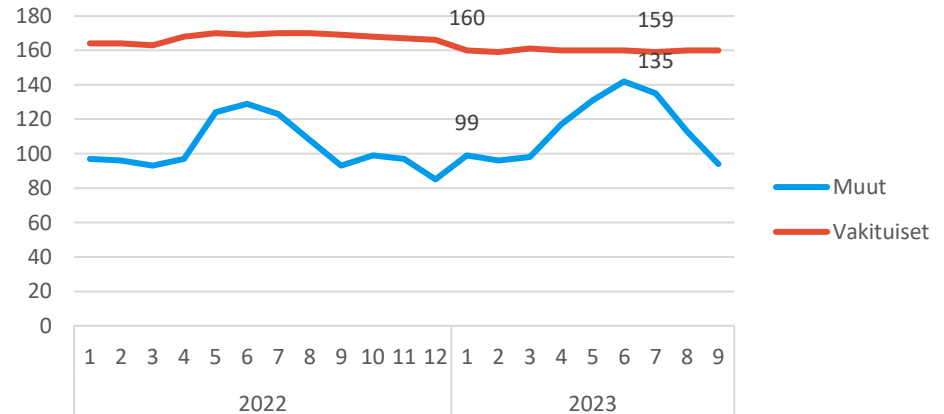
09/2023			
	Lkm_toteuma	Lkm_edellinen vuosi	Lkm_tot_vs_ed vuosi (henk.)
Vakituiset	160	169	-9
Sijaiset	5	6	-1
Muut määräaikaiset	24	24	0
Työllistetyt	65	63	2
<b>Kaikki yhteensä</b>	<b>254</b>	<b>262</b>	<b>-8</b>

30.9.2023

- Vakituisten määrä on vähentynyt 9 henkilöllä vuodentakaisesta
- Työllistettyjen määrä vaihtelee vuoden aikana



Henkilöstön lukumäärä



09/2023

Riviotsikot	Lkm_toteuma	Lkm_edellinen vuosi	Lkm_tot_vs_ed vuosi (henk.)
14145 ELINVOIMA- JA YMPÄRISTÖTOIMIALA	254	262	-8
141450 Toimialajohto ja erityisasiantuntijat	5	5	0
Vakituiset	5	4	1
Muut		1	-1
141451 Kasvupalvelut ja kaupunkisuunnittelu	111	118	-7
Vakituiset	39	48	-9
Muut	72	70	2
141454 Matkailu- ja markkinointiyksikkö	9	11	-2
Vakituiset	8	8	0
Muut	1	3	-2
141455 ICT-yksikkö	41	44	-3
Vakituiset	39	38	1
Muut	2	6	-4
141457 Suunnittelu- ja kehittämissyksikkö	23	18	5
Vakituiset	10	9	1
Muut	13	9	4
141459 Ympäristö- ja terveysvalvontayksikkö	41	36	5
Vakituiset	35	33	2
Muut	6	3	3
141462 Rakennusvalvontayksikkö	24	30	-6
Vakituiset	24	29	-5
Muut		1	-1

# Henkilöstön lukumäärä yksiköittäin\* (sisältäen sivuvirkaiset ja -toimiset)

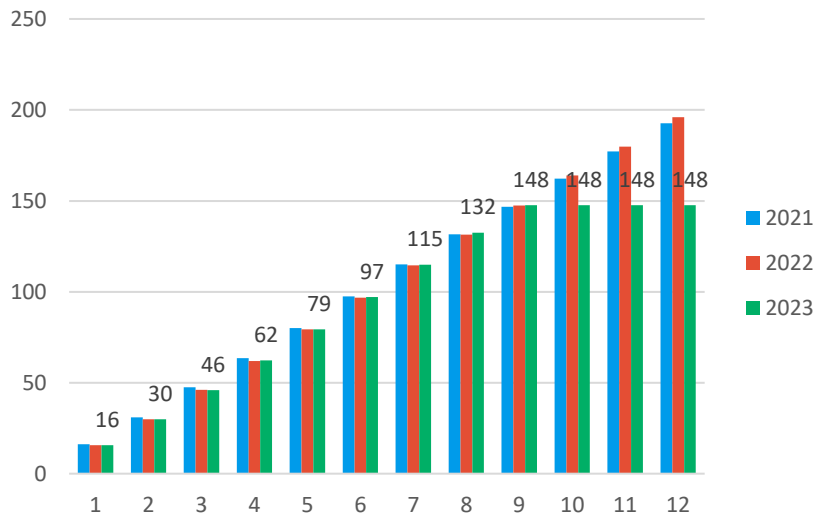
30.9.2023

- Kasvupalvelut ja kaupunkisuunnittelussa muuttunut henkilöstön määrä johtuu työllistettyjen määrän muutoksesta sekä osan työllisyshoidon henkilöstön siirtymisestä hyvinvointialueelle.
- Rakennusvalvontayksikön henkilöstön väheneminen johtuu eläköitymisistä ja irtisanoutumisesta sekä rekrytointiprosessien keskeneräisyydestä.



# Palkallisten henkilötyövuosien kertymä

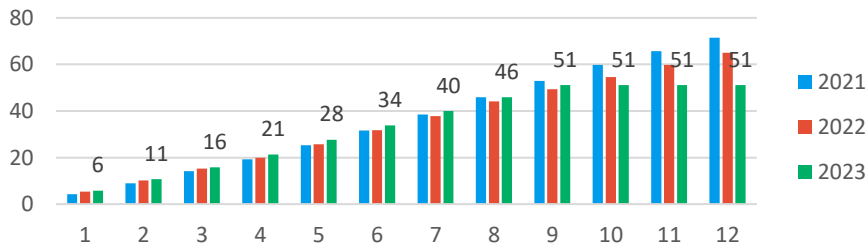
Palkalliset henkilötyövuodet (HTV2), kuluva vuosi vs. edeltävä vuosi (ilman työllistettyjä)



## Syyskuu 2023

- Henkilötyövuosikertymä on samalla tasolla kuin vuosi sitten
- Työllistettyjen henkilötyövuosikertymä on hieman suurempi edeltävään vuoteen verrattuna

Työllistetyt; Palkalliset henkilötyövuodet (HTV2), kuluva vuosi vs. edeltävä vuosi



# Palkallisten henkilötyövuosien kertymä yksiköittäin

09/2023			
Riviotsikot	HTV2_tot_kum	HTV2_ed_vuosi_kum	HTV2_toissa_vuosi_kum
14145 ELINVOIMA- JA YMPÄRISTÖTOIMIALA	199	197	200
141450 Toimialajohto ja erityisasiantuntijat	3	2	3
Vakituiset	3	1	2
Muut	1	1	1
141451 Kasvupalvelut ja kaupunkisuunnittelu	89	92	92
Vakituiset	25	26	26
Muut	64	66	65
141454 Matkailu- ja markkinointiyksikkö	10	9	8
Vakituiset	5	5	6
Muut	5	3	2
141455 ICT-yksikkö	34	32	32
Vakituiset	29	26	28
Muut	5	5	4
141457 Suunnittelu- ja kehittämissyksikkö	14	14	15
Vakituiset	5	5	7
Muut	8	9	9
141459 Ympäristö- ja terveysturvayksikkö	30	27	28
Vakituiset	24	21	21
Muut	5	6	8
141462 Rakennusvalvontayksikkö	20	22	22
Vakituiset	19	21	21
Muut	1	1	1
<b>Kaikki yhteensä</b>	<b>199</b>	<b>197</b>	<b>200</b>

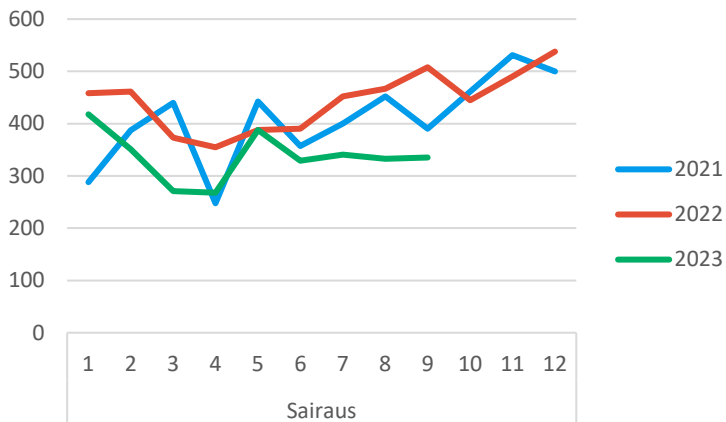
Syyskuu 2023 (HTV2 kum.)

- Vaikka henkilöstön lukumäärissä nähdään muutoksia, henkilötyövuosissa mitattuna henkilöstöä on ollut lähes sama määrä kuin edeltävänä vuonna, +2 htv.



# Yhteismitallistetut terveysterveiset poissaolot

Sairauspoissaolopäivät kuukausittain



## Syyskuu 2023

- Terveysterveisiä poissaoloja on 23 prosenttia vähemmän kuin vuosi sitten.

	2023	2022	2021	ero vuoteen 2022	ero vuoteen 2021
<b>9. kuukausi</b>	<b>Kalenteripäivää / HTV2 kum.</b>	<b>Kalenteripäivää / HTV2 kum.</b>	<b>Kalenteripäivää / HTV2 kum.</b>	<b>Poissaolojen muutos-%</b>	<b>Poissaolojen muutos-%</b>
<b>Sairaus</b>	15,27	19,58	17,06	-22,0%	-10,5%
<b>Työtapaturma</b>	0,79	1,40	0,71	-43,3%	12,5%
<b>Kaikki yhteensä</b>	<b>16,06</b>	<b>20,98</b>	<b>17,76</b>	<b>-23,4%</b>	<b>-9,6%</b>



# Terveysperusteiset poissaolot koodeittain

9			
Riviotsikot	2023	2022	2021
Sairaus	15,3	19,6	17,1
Pakottavat perhesyyt (palkaton)	0,0	0,0	0,0
Sairausloma	10,9	11,7	13,9
Sairausloma,esimiehen lupa	3,5	4,4	2,1
Vapaa-ajan tapaturma	0,6	1,2	0,9
Yleisvaarallinen tartuntatauti	0,0	2,3	0,1
Liikennevahinko	0,2		0,1
Työtapaturma	0,8	1,4	0,7
Työmatkatapaturma	0,1	0,2	



# Yhteismitallistetut terveysterusteiset poissaolot yksiköittäin

Riviotokit	2023	2022	2021
9			
14145 ELINVOIMA- JA YMPÄRISTÖT	16,1	21,0	17,8
141450 Toimialajohto ja erityisas	1,2	4,2	3,4
Sairaus	1,2	4,2	3,4
141451 Kasvupalvelut ja kaupunk	24,7	34,1	27,7
Sairaus	23,0	31,1	26,2
Työtaturma	1,8	3,0	1,5
141454 Matkailu- ja markkinointi	8,8	3,2	1,5
Sairaus	8,8	3,2	1,5
141455 ICT-yksikkö	8,6	7,2	11,6
Sairaus	8,6	7,1	11,6
Työtaturma		0,1	
141457 Suunnittelu- ja kehittämis	8,7	3,0	2,4
Sairaus	8,7	3,0	2,4
141459 Ympäristö- ja terveysteruste	13,0	8,9	9,8
Sairaus	13,0	8,9	9,8
141462 Rakennusvalvontayksikkö	5,5	21,2	13,7
Sairaus	5,5	21,2	13,7







# HR-kvartaaliraportti Q3

ELYM 30.9.2023

  
**PORI**

# Maksetut palkat

- Kunta-alan 8.6.2022 solmimaa palkkasopimusratkaisua täydennettiin ns. perälautatarkastelulla 7.3.2023. Ratkaisun perusteella 1.6.2023 voimaan astuvia yleiskorotuksia ja paikallisia järjestelyeriä korotettiin huomioiden verrokkialojen työehtosopimusten kustannusvaikutusprosentti. Lisäksi kunta-alan työntekijöille maksettiin kesäkuussa 467 euron kertapalkkio. Tämä näkyy nousuna maksetuissa palkoissa.

09/2023					
Riviotzikot	<input checked="" type="checkbox"/> Tot_kum	Ed_vuosi_kum	Toissa_vuosi_kum	Tot_kum_vs_ed_vuosi_kum (€)	Tot_kum_vs_ed_vuosi_kum (%)
= 14145 ELINVOIMA- JA YMPÄRISTÖTOIMIALA					
Peruspalkka	5 828 386,6 €	5 548 847,3 €	5 640 539,6 €	279 539,3 €	5,0 %
Lisät ja palkkiot	659 551,6 €	529 111,1 €	562 995,1 €	130 440,5 €	24,7 %
Lomarahat ja -korvaukset	464 109,0 €	473 901,6 €	548 114,1 €	9 792,6 €	-2,1 %
Työaikalisät	139 101,3 €	67 084,6 €	120 308,8 €	72 016,6 €	107,4 %
Yli- ja lisätyöt	33 262,5 €	26 803,6 €	70 990,7 €	6 458,8 €	24,1 %
<b>Kaikki yhteensä</b>	<b>7 124 410,9 €</b>	<b>6 645 748,3 €</b>	<b>6 942 948,3 €</b>	<b>478 662,7 €</b>	<b>7,2 %</b>



# Maksetut peruspalkat yksiköittäin

- Peruspalkkoja (tehtäväkohtainen palkka) on maksettu edellisvuotta enemmän.

09/2023				
Riviotzikot	Tot_kum	Ed_vuosi_kum	Tot_kum_vs_ed_vuosi_kum (€)	Tot_kum_vs_ed_vuosi_kum (%)
14145 ELINVOIMA- JA YMPÄRISTÖTOIMIALA				
141450 Toimialajohto ja erityisasiantuntijat	217 171 €	183 540 €	33 632 €	18 %
141451 Kasvupalvelut ja kaupunkisuunnittelu	1 917 465 €	1 956 064 € -	38 600 €	-2 %
141454 Matkailu- ja markkinointiyksikkö	333 551 €	327 213 €	6 338 €	2 %
141455 ICT-yksikkö	1 526 300 €	1 301 353 €	224 947 €	17 %
141457 Suunnittelu- ja kehittämissyksikkö	539 583 €	554 138 € -	14 555 €	-3 %
141459 Ympäristö- ja terveystayksikkö	1 572 352 €	1 278 189 €	294 163 €	23 %
141462 Rakennusvalvontayksikkö	975 989 €	994 022 € -	18 033 €	-2 %
<b>Kaikki yhteensä</b>	<b>7082411</b>	<b>6594519</b>	<b>487891</b>	<b>7 %</b>



# Vakituisten päättyneet palvelussuhteet

09/2023

Riviotseekot

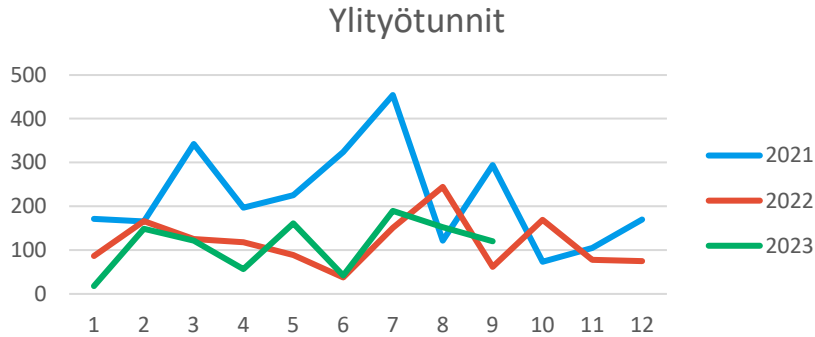
Päättyneet\_tot\_kum Päättyneet\_ed vuosi\_kum Päättyneet\_toissa vuosi\_kum Päättyneet\_tot\_kum\_vs\_ed vuosi\_kum (%)

14145 ELINVOIMA- JA YMPÄRISTÖTOIMIALA

Irtisanoutuminen, oma pyyntö		3	7	-100%
Määräaikainen		1		-100%
Siirtyminen toisen työnantajan palvelukseen	1	3	2	-67%
Siirtyminen työkyvyttömyyseläkkeelle		1	1	-100%
Siirtyminen vanhuuseläkkeelle	2	3	6	-33%
Työsopimus purettu	1	1		0%
Varhennettu vanhuuseläke	1			
<b>Kaikki yhteensä</b>	<b>5</b>	<b>12</b>	<b>16</b>	<b>-1</b>



# Tehty ylityö (tunnit)

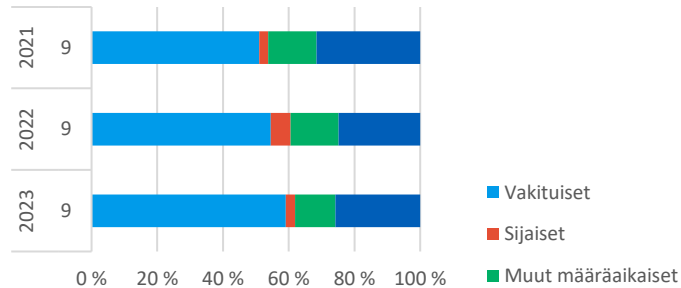


- Ylityötunteja on tehty toimialalla vähemmän kuin viime vuonna, tosin ICT-yksikössä ja rakennusvalvontayksikössä viime vuotta enemmän.

2023			
9			
Riviotsikot	Ylityö_kum_tunnit	Ylityö_ed vuosi_kum_tunnit	Ylityö_kum_vs_ed vuosi_kum_tunnit (%)
14145 ELINVOIMA- JA YMPÄRISTÖTOIMIALA			
141451 Kasvupalvelut ja kaupunkisuunnittelu	328	416	-21 %
141454 Matkailu- ja markkinointiyksikkö	18	90	-80 %
141455 ICT-yksikkö	592	388	53 %
141457 Suunnittelu- ja kehittämissyksikkö	3	73	-96 %
141459 Ympäristö- ja terveysvalvontayksikkö	22	76	-72 %
141462 Rakennusvalvontayksikkö	45	34	31 %

# Vakituisen henkilöstön osuus koko henkilöstöstä (HTV2 kertymän mukaan)

Palvelussuhteen luonteiden suhteellinen osuus henkilöstön kokonaislukumäärästä



- Vakituisen henkilöstön osuus on hieman kasvanut edellisistä vuosista.

	2023	2022	2021
	9	9	9
Vakituiset	59,09%	54,49%	51,03%
Sijaiset	2,83%	6,08%	2,73%
Muut määräaikaiset	12,24%	14,58%	14,67%
Työllistetyt	25,85%	24,84%	31,58%

